



Europejski Fundusz Rolny na rzecz
Rozwoju Obszarów Wiejskich



„Podstawowe usługi dla gospodarki i ludności wiejskiej”

zakres:

budowa mikroinstalacji prosumenckich wykorzystujących lokalne, odnawialne źródła energii, w szczególności energii elektrycznej i ciepłej



Olsztyn, 17 kwietnia 2015 r.



Europejski Fundusz Rolny na rzecz
Rozwoju Obszarów Wiejskich



Program
Rozwoju
Obszarów
Wiejskich
na lata 2007-2013

Dostępny limit środków w skali kraju
dla zakresu wynosi:

20 475 000,00 euro - 85 042 912,00 zł

**W ramach dostępnej alokacji dla działania MRiRW przewiduje możliwość
podpisania 114 umów w skali kraju.**

kurs Euro: 4,1535



Olsztyn, 17 kwietnia 2015 r.



Europejski Fundusz Rolny na rzecz
Rozwoju Obszarów Wiejskich



W dniu 24 marca 2015 r. Minister Rolnictwa i Rozwoju Wsi podpisał rozporządzenie MRiRW zmieniające rozporządzenie z dnia 1 kwietnia 2008 r. w sprawie szczególnych warunków i trybu przyznawania oraz wypłaty pomocy finansowej w ramach działania „Podstawowe usługi dla gospodarki i ludności wiejskiej” objętego Programem Rozwoju Obszarów Wiejskich na lata 2007-2013.

W dniu 25 marca 2015 r. podpisane rozporządzenie zostało skierowane do publikacji w Dzienniku Urzędowym.

W dniu 25 marca 2015 r. MRiRW zaakceptowało wzór przygotowanego przez ARiMR Wniosku o przyznanie pomocy wraz z Instrukcją wypełniania.

W dniu 13 kwietnia 2015 r. Samorząd Województwa zgodnie z instrukcją ARiMR zamieścił na stronie internetowej www.prow.warmia.mazury.pl zatwierdzony formularz wniosku o przyznanie pomocy wraz z Instrukcją wypełniania.



Olsztyn, 17 kwietnia 2015 r.



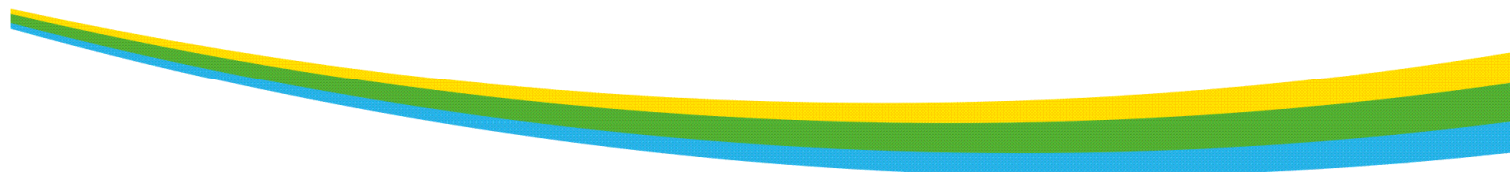
Europejski Fundusz Rolny na rzecz
Rozwoju Obszarów Wiejskich



Beneficjent: gmina

Stawka pomocy: 90% kosztów kwalifikowalnych operacji

Maksymalna wysokość pomocy dla beneficjenta (na jedną gminę)
200 000 euro zgodnie z zasadami *pomocy de minimis*



Olsztyn, 17 kwietnia 2015 r.



Europejski Fundusz Rolny na rzecz
Rozwoju Obszarów Wiejskich



Program
Rozwoju
Obszarów
Wiejskich
na lata 2007-2013

Definicja mikroinstalacji w ustawie z dnia 20 lutego 2015 r. o odnawialnych źródłach energii.

Art. 2 pkt 19: „mikroinstalacja – instalacja odnawialnego źródła energii o łącznej mocy zainstalowanej elektrycznej nie większej niż 40 kW, przyłączona do sieci elektroenergetycznej o napięciu znamionowym niższym niż 110 kV lub o mocy osiągalnej cieplnej w skojarzeniu nie większej niż 120 kW”

Jakie operacje można realizować?

Wszystkie rodzaje mikroinstalacji prosumenckich wykorzystujących odnawialne źródła energii:

Energia elektryczna (np. ogniwa fotowoltaiczne, małe elektrownie wiatrowe oraz układy mikrogeneracyjne);

Energia cieplna i energia elektryczna (np. kotły na biomasę, kolektory słoneczne, pompy ciepła, ogniwa fotowoltaiczne).



Olsztyn, 17 kwietnia 2015 r.



Europejski Fundusz Rolny na rzecz
Rozwoju Obszarów Wiejskich



Program
Rozwoju
Obszarów
Wiejskich
na lata 2007-2013

Wytworzona w ramach budowy mikroinstalacji energia elektryczna lub ciepła może być wykorzystana (przez gminę) wyłącznie **na potrzeby własne.**

W przypadku gdy mikroinstalacja zostanie zamontowana na obiektach, które nie są obiektami użyteczności publicznej (osoba fizyczna), wytworzona energia elektryczna lub ciepła może być wykorzystywana wyłącznie na **potrzeby gospodarstw domowych.**



Olsztyn, 17 kwietnia 2015 r.



Europejski Fundusz Rolny na rzecz
Rozwoju Obszarów Wiejskich



Program
Rozwoju
Obszarów
Wiejskich
na lata 2007-2013

Harmonogram prac SW w zakresie OZE:

20 kwietnia 2015 r. – zatwierdzenie przez Zarząd Województwa Kryterium regionalnego dla działania „Podstawowe usługi dla gospodarki i ludności wiejskiej” w zakresie budowy mikroinstalacji prosumenckich wykorzystujących lokalne, odnawialne źródła energii, w szczególności energii elektrycznej i ciepłej.

20 kwietnia 2015 r. – zatwierdzenie przez Zarząd Województwa terminu naboru wniosków dla działania „Podstawowe usługi dla gospodarki i ludności wiejskiej” w zakresie budowy mikroinstalacji prosumenckich wykorzystujących lokalne, odnawialne źródła energii, w szczególności energii elektrycznej i ciepłej.

21 kwietnia 2015 r. – publikacja ogłoszenia o naborze wniosków.

6 - 19 maja –2015 r. nabór wniosków.

20 maja – 3 lipca 2015 r. – ocena złożonych wniosków o przyznanie pomocy (45 dni),

dodatkowo doliczyć należy 2 x 7 dni na uzupełnienie WoPP



Olsztyn, 17 kwietnia 2015 r.



Europejski Fundusz Rolny na rzecz
Rozwoju Obszarów Wiejskich



Program
Rozwoju
Obszarów
Wiejskich
na lata 2007-2013

Termin oceny wniosków o przyznanie pomocy:

„§ 12 ust 1:

„Wniosek o przyznanie pomocy jest rozpatrywany w terminie 3 miesięcy, a w przypadku operacji dotyczących budowy mikroinstalacji prosumenckich w terminie **45 dni** – od upływu terminu, o którym mowa w § 6 ust. 1.” tj. zakończenia naboru wniosków o przyznanie pomocy.



Olsztyn, 17 kwietnia 2015 r.



Europejski Fundusz Rolny na rzecz
Rozwoju Obszarów Wiejskich



Program
Rozwoju
Obszarów
Wiejskich
na lata 2007-2013

Termin oceny wniosków o przyznanie pomocy:

§ 11 ust. 1:

„1. Jeżeli złożony wniosek o przyznanie pomocy jest wypełniony nieprawidłowo lub zawiera braki, wzywa się wnioskodawcę, na piśmie, do usunięcia nieprawidłowości lub braków, w terminie 14 dni, a w przypadku operacji dotyczących budowy mikroinstalacji prosumenckich w terminie **7 dni** – od dnia doręczenia wezwania.

ust. 2 pkt 2:

2) usunął w terminie nie wszystkie nieprawidłowości lub braki, wzywa się go ponownie, na piśmie, do usunięcia pozostałych nieprawidłowości lub braków, w terminie 14 dni, a w przypadku operacji dotyczących budowy mikroinstalacji prosumenckich w terminie **7 dni** – od dnia doręczenia wezwania.”,

WAŻNE

ust. 4:

„Złożony wniosek o przyznanie pomocy, **z wyjątkiem wniosku o przyznanie pomocy na budowę mikroinstalacji prosumenckich**, może być zmieniony przez wnioskodawcę.”;



Olsztyn, 17 kwietnia 2015 r.



Europejski Fundusz Rolny na rzecz
Rozwoju Obszarów Wiejskich



Program
Rozwoju
Obszarów
Wiejskich
na lata 2007-2013

Termin zakończenia oceny wniosków o przyznanie pomocy:

§ 6 ust. 1 ust. 3:

„3. W przypadku operacji dotyczących budowy mikroinstalacji prosumenckich **termin na rozpatrzenie wniosku** o przyznanie pomocy, o którym mowa w ust. 1, kończy się w dniu przekazania Agencji Restrukturyzacji i Modernizacji Rolnictwa **zatwierdzonej przez właściwy organ samorządu województwa listy operacji**, o której mowa w § 13 ust 6.”;



Olsztyn, 17 kwietnia 2015 r.



Europejski Fundusz Rolny na rzecz
Rozwoju Obszarów Wiejskich



Lista operacji:

§ 13 ust 6 a:

W przypadku operacji dotyczących budowy mikroinstalacji prosumenckich, z wyjątkiem operacji, dla których pomoc jest przyznawana zgodnie z ust. 6b (*lista operacji ustalona na poziomie województwa*), pomoc przyznaje się według kolejności ustalonej na liście krajowej sporządzonej przez Agencję Restrukturyzacji i Modernizacji Rolnictwa na podstawie list operacji przekazanych przez właściwy organ samorządu województwa, po ich zatwierdzeniu, o którym mowa w § 14 ust. 1.



Olsztyn, 17 kwietnia 2015 r.



Europejski Fundusz Rolny na rzecz
Rozwoju Obszarów Wiejskich



Program
Rozwoju
Obszarów
Wiejskich
na lata 2007-2013

Lista operacji:

§ 13 ust 6 b:

W przypadku operacji dotyczących budowy mikroinstalacji prosumenckich samorząd województwa, po zatwierdzeniu listy operacji, o którym mowa w § 14 ust. 1, może zawrzeć **umowy z nie więcej niż trzema wnioskodawcami**, których operacje zostały umieszczone na trzech najwyższych pozycjach listy operacji, o której mowa w ust. 6, po podaniu tej listy do publicznej wiadomości na stronie urzędu marszałkowskiego albo samorządowej jednostki.



Olsztyn, 17 kwietnia 2015 r.



Europejski Fundusz Rolny na rzecz
Rozwoju Obszarów Wiejskich



Program
Rozwoju
Obszarów
Wiejskich
na lata 2007-2013

Kryteria oraz punktacja wniosków na liście rankingowej:

Obowiązujące kryteria:

- dochód podatkowy – do 4 pkt,
- bezrobocie w powiecie – do 2 pkt,
- kwota dofinansowania – 2 pkt,
- kryterium regionalne – do 2 pkt,
- jeżeli **koszty kwalifikowalne operacji** dotyczą budowy mikroinstalacji prosumenckich, na obiektach niebędących obiektami użyteczności publicznej na poziomie:
 - a) niższym niż 50% kosztów kwalifikowalnych – **0 punktów**.
 - b) równym lub wyższym niż 50% kosztów kwalifikowalnych – **4 punkty**.



Olsztyn, 17 kwietnia 2015 r.



Europejski Fundusz Rolny na rzecz
Rozwoju Obszarów Wiejskich



Program
Rozwoju
Obszarów
Wiejskich
na lata 2007-2013

Postępowanie budowlane

Stanowisko Głównego Inspektora Nadzoru Budowlanego z dnia 18 lutego 2013 r. w odniesieniu do obowiązku uzyskania pozwolenia na budowę dla instalacji fotowoltaicznych:

- a) montaż pomp ciepła, urządzeń fotowoltaicznych o zainstalowanej mocy elektrycznej **do 40 kW** oraz wolnostojących kolektorów słonecznych **nie wymaga uzyskania pozwolenia na budowę**, jak również zgłoszenia.
- b) instalowanie na obiekcie budowlanym ogniw fotowoltaicznych wraz z konstrukcją mocującą, w celu produkcji energii elektrycznej na potrzeby obiektu, na którym zostały zainstalowane, nie wymaga dokonania zgłoszenia właściwemu organowi ani uzyskania pozwolenia na budowę, o ile zainstalowana całość nie przekracza 3 m wysokości. Przekroczenie wysokości 3 m wymaga wcześniejszego zgłoszenia;



Olsztyn, 17 kwietnia 2015 r.



Europejski Fundusz Rolny na rzecz
Rozwoju Obszarów Wiejskich



Program
Rozwoju
Obszarów
Wiejskich
na lata 2007-2013

Przyłączenie do sieci

Mikroinstalacje - brak opłat, na podstawie zgłoszenia, gdy podmiot ubiegający się o przyłączenie mikroinstalacji jest przyłączony do sieci jako odbiorca końcowy, a moc zainstalowana mikroinstalacji nie jest większa niż określona w wydanych warunkach przyłączenia.

Certyfikacja

Przedsiębiorstwa energetyczne, które uzależniają przyłączenie instalacji od faktu posiadania certyfikatu, **działają bez podstawy prawnej**, dopuszczając się naruszenia przepisu art. 56 ust. 1 pkt 4 Prawo energetyczne (informacja Prezesa URE nr 40/2013).





Europejski Fundusz Rolny na rzecz
Rozwoju Obszarów Wiejskich



Program
Rozwoju
Obszarów
Wiejskich
na lata 2007-2013

Dziękuję za uwagę

Jarosław Sarnowski

Dyrektor Departamentu Rozwoju Obszarów
Wiejskich i Rolnictwa



Olsztyn, 17 kwietnia 2015 r.